

# Kuinka havaita sairas vasikka?

Osaava lomittaja-karjahavaintopäivä

13. – 15. 9.19

Ell Mari Utriainen, Emovet Oy

# Vastasyntynyt vasikka

- Nousee ylös 15 – 30 minuuttia syntymästä
- Jalkeille noustuaan kävelee ja tutkii ympäristöään
- Juoksee ja hyppelee 3 tunnin kuluttua
- Imee ensimmäisen kerran 1 – 4 tunnin kuluttua syntymästä
- Imee 6 – 10 kertaa päivässä noin 10 minuuttia kerrallaan
  - Riittävän määrän ternimaitoa vasikka saa imemällä 20-30 minuuttia

# Heikko vastasyntynyt

- Hankala tai pitkittynyt poikiminen
- Keltainen sikiöneste
- Veltto vasikka
- Hengitysvaikeudet
- Turvonnut tai sinertävä kieli, turvonneet raajat
- Lämpötila alle 37 °C
- Poikimapaikka/-ajankohta

# Pikkuvasikka

- Muutaman päivän ikäisenä vasikka hakee kontaktia muihin vasikoihin ja aloittaa leikkimisen
- Laumassa muodostavat myös alaryhmiä
- Tutkii ympäristöään maistelemalla suulla

# Sairas vasikka

- Vetäytyy ryhmästä
- Ei leiki
- Makailee
- Seisoo selkä köyryssä
- Kivulias ilme
- Ruokahalu alentunut



# Vasikan normaaliarvoja

- Ruumiinlämpö 38,5 – 39,5 °C
- Hengitystiheys 20 – 40/ min
- Sydämen lyöntitiheys 70 - 90/ min
- Napa kuivuu muutamassa päivässä ja napanuoran tynkä irtoaa kahden viikon ikään mennessä

# Häiriökäyttäytyminen

- Jos vasikan synnynnäiset tarpeet eivät tyydyty, voi seurata häiriökäyttäytymistä
- Toisten vasikoiden imeskely voi olla seurauksena imemisen tarpeen tyydyttämättömyydestä
- Ympäristön virikkeettömyys voi aiheuttaa myös toisten vasikoiden imeskelyä tai rakenteiden pureskelua
- Ahtaus voi aiheuttaa aggressiivisuutta
- Virtsan juominen?



# Kuinka havainnoidaan?

- Riittävästi aikaa tarkkailuun
- Ilme
- Olemus
- Ryhmässä käyttäytyminen
- Pakoetäisyys
- Mittaaminen (lämpö, hengitys)
- Pain face









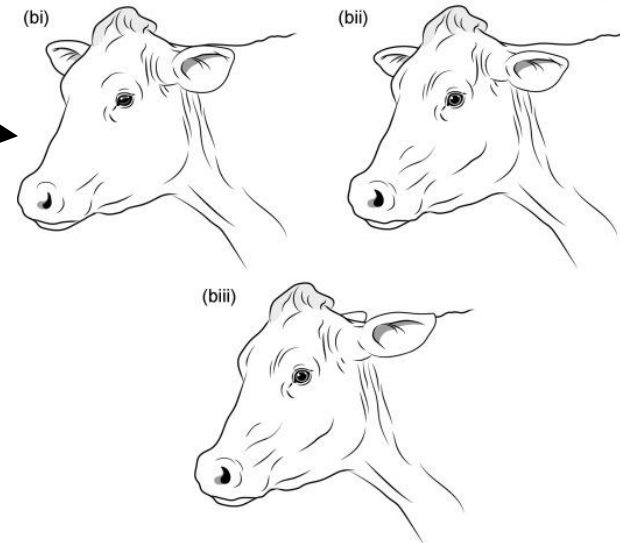
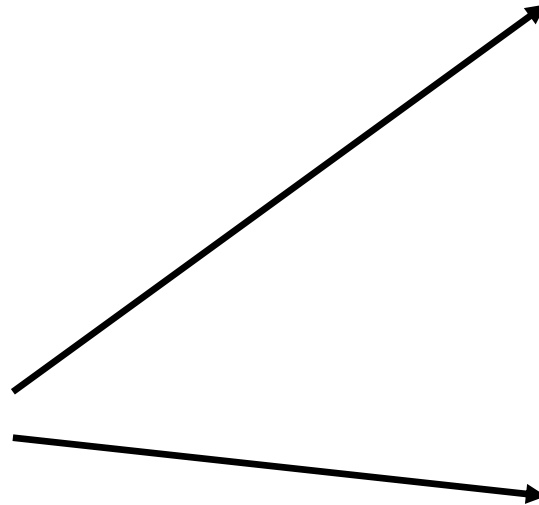
# Kipua voi tulkita naamasta

	Normaali	Kohtalaisen kipeä	Kipeä
Korvat	Jännittyneet ja eteenpäin	Suuntautuneet sivuille	”lampaan korvat”
Silmät	Tarkkaavainen katse, sileät kulmat	Sisäänpäin kääntynyt katse, voi olla kuopalla (kuivuminen); silmien yläpuolella ihossa uurteita	Sisäänpäin kääntynyt katse, voi olla kuopalla (kuivuminen); silmien yläpuolella ihossa uurteita
Naama	Naaman sivut sileät ja rennot	Naaman lihaksen jännittyneet	Naaman lihaksen jännittyneet
Sieraimet	Suipot ja yläpuolet sileät	Laajentuneet ja yläpuolella uurteita	Laajentuneet ja yläpuolella uurteita

# Pain evaluation in dairy cattle

## Lypsylemien kipuilmeet

Terve "rentoutunut" lehmä










Mitä näät?



# Sairauksien oireita

- Ruokahalu: imu, vatsan täyteisyys
- Hengitystietulehdus: sierain- ja silmävuoto, yskä, hengitystiheys/tyyppi
- Ripuli: sonta, ulosteen tahrima perä tai karvattomuus hännän alla
- Kuivunut vasikka: silmät kuopalla, ihopoimun palautuminen
- Raajojen sairaudet: hiertymät, nivelen turvotus, ontuminen
- Sorkanväliajotulehdus: sorkan ravistelu
- Napatulehdus: eritettä tai turvotusta navassa, aristaminen, vrt. tyrä



Pötsin täyteisyys  
vasikalla

# Ripuli



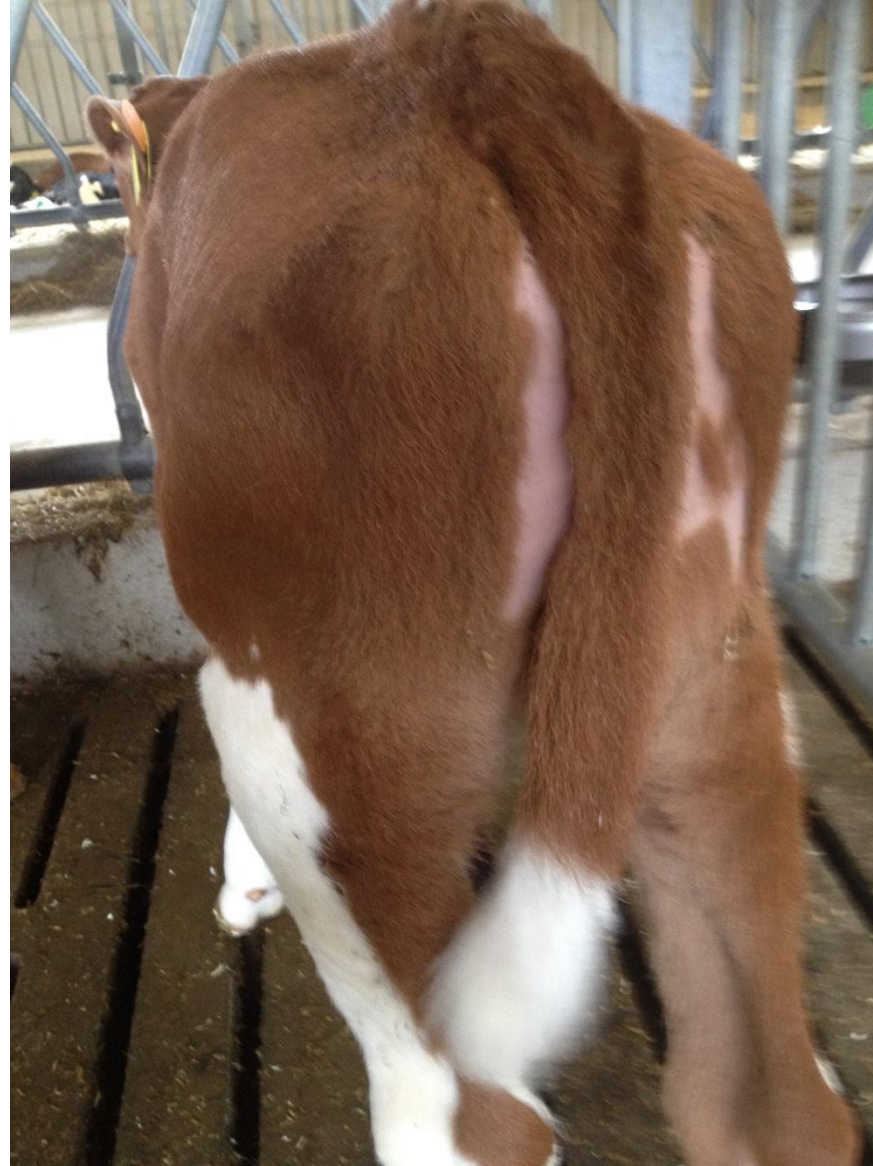
Elinkeino-, liikenne- ja  
ympäristökeskus

**Vipuvoimaa**  
**EU:lta**  
2014–2020



Euroopan unioni  
Euroopan sosiaalirahasto





# Kuivunut vasikka



Elinkeino-, liikenne- ja  
ympäristökeskus

Vipuvoimaa  
EU:lta  
2014–2020



Euroopan unioni  
Euroopan sosiaalirahasto



voimaa

EU:lta  
2014–2020



Elinkeino-, liikenne- ja  
ympäristökeskus



Euroopan unioni  
Euroopan sosiaalirahasto





# Raajojen sairaudet



Elinkeino-, liikenne- ja  
ympäristökeskus

Vipuvoimaa  
EU:lta  
2014–2020



Euroopan unioni  
Euroopan sosiaalirahasto



# Napatulehdus/tyrä



# Napatyrä



[Tämä kuva](#), tekijä Tuntematon tekijä, käyttöoikeus: [CC BY-NC-SA](#)

[Tämä kuva](#), tekijä Tuntematon tekijä, käyttöoikeus: [CC BY-NC-SA](#)

# Milloin ottaa yhteys eläinlääkäriin?

- Jos vasikalla ei ole imua tai se ei nouse ylös
- Kuumeinen vasikka
- Kipu
- Jos hengitystieoireisella vasikalla (yskä, sierain/silmävuoto) on lisäksi kuumetta tai sillä ei ole ruokahalua tai sen hengitys on epänormaalia

# Ripulista...

- Eristä vasikka
- Varo ripulia!
  - Kryptosporidi ja Salmonella tarttuvat ihmiseen
  - Käsihygienia (käsineet)
  - Varo pärskeitä
- Näytteet
  - Ripulivasikasta näytteet tulisi ottaa ripulin alkuvaiheessa
  - Silloin, jos sairastuneita on ollut lyhyen ajan sisällä useita
  - Ruokavirasto tai Movet laboratorioon ruokalusikallinen tuoretta ulostetta/vasikka laboratorion ohjeen mukaan pakattuna

# Vasikoiden havainnointi käytännössä

- Yksilökarsina vai ryhmäkarsina vai laiduntava emokarja
- Istu ja tarkkaile
- Liiku karsinan läpi
- Ota epäilyttävät tarkempaan tarkasteluun
- Tarkista imu
- Tunnustele napa
- Mittaa ja laske
- Tarkista juottoautomaatin tiedot tai infotaulu

# Vasikkasairauksien kustannukset



# Kokonaiskustannukset sairaasta vasikasta

- Eläinlääkärikustannukset (80-100€?)
- Kasvun heikkeneminen
  - Vasikkaripuli pidentää kasvatusaikaa noin kuukaudella-lisäkustannus
- Kuolleisuus (vasikan arvo?)
- Tarttuvan sairauden aiheuttama tautipaine muille vasikoille
- Lypsyhiehon alentunut ensikkotuotos
  - Vasikkaripuli alentaa tuotosta 344 kg/hieho (Svensson, Hultgren, 2008)
- Lisätyö
- Harmi

# Vasikan arvo tilalle

- Tila myy terninä sonnivasikan, hinta keskimäärin 165 €
- Vasikkakasvattamo ostaa vasikan, hinta keskimäärin 190 €
- Emolehmäkarja myy pihvisonnivasikan, hinta keskimäärin 900 €
  
- Lypsylehmän arvo 200 -2000€

